

KOORDINAČNÍ SITUAČNÍ VÝKRES

STÁVAJÍCÍ TLAKOVÁ KANALIZACE DN200
Z AREÁLU PLAVECKÉHO STADIONU (KOUPALIŠTĚ PARDUBICE NA CHLEBNÉ)

Legenda zpevněných ploch:

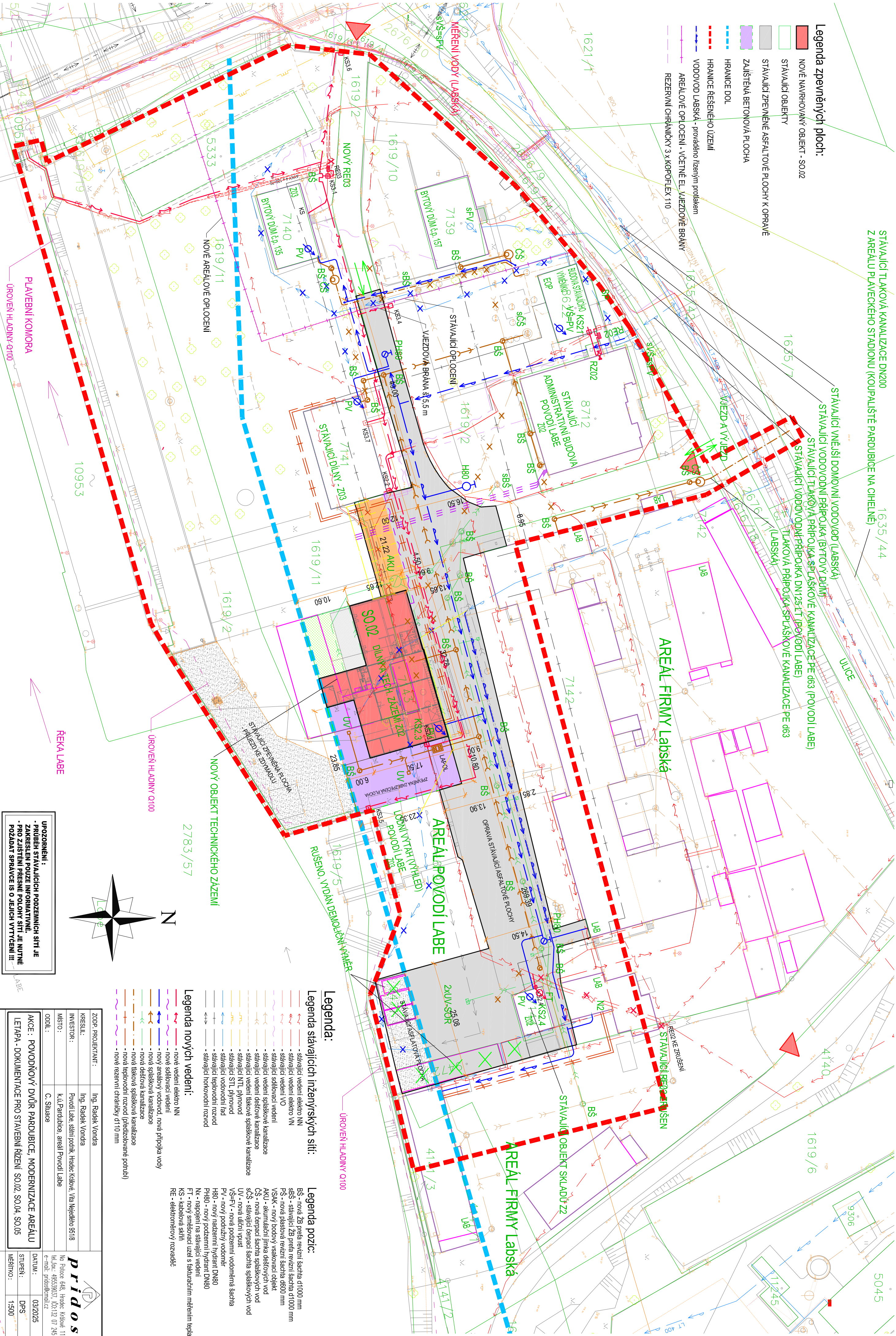
- NOVÉ NARHOVANÝ OBJEKT - SO.02
- STÁVAJÍCÍ OBJEKTY
- STÁVAJÍCÍ ZPEVNĚNÉ ASFALTOVÉ PLOCHY K OPRAVĚ
- ZAJIŠTĚNÁ BETONOVÁ PLOCHA
- HRANICE DOL
- HRANICE ŘEŠENÉHO ÚZEMÍ
- VODOVOD LABSKÁ - prováděno řízeným protlakem
- AREÁLOVÉ OPLOČENÍ - VČETNĚ EL. VJEZDOVÉ BRÁNY
- REZERVNÍ HRANÍČKY 3 X KOPOTLEX 110

STÁVAJÍCÍ VNĚJŠÍ DOMOVNÍ VODOVOD (LABSKÁ)
STÁVAJÍCÍ VODOVODNÍ PŘÍPOJKA (BYTOVÝ DŮM)
STÁVAJÍCÍ TLAKOVÁ PŘÍPOJKA SPLAŠKOVÉ KANALIZACE PE 063 (POVODÍ LABE)
STÁVAJÍCÍ VODOVODNÍ PŘÍPOJKA DN125 LT (POVODÍ LABE)
TLAKOVÁ PŘÍPOJKA SPLAŠKOVÉ KANALIZACE PE 063 (LABSKÁ)

AREÁL FIRMY Labská

AREÁL POVODÍ LABE

AREÁL FIRMY Labská



Legenda:

Legenda stávajících inženýrských sítí:

- stávající vedení elektro NN
- stávající vedení elektro VN
- stávající vedení VO
- stávající sdělovací vedení
- stávající vedení spáskové kanalizace
- stávající vedení dešťové kanalizace
- stávající vedení tlakové spáskové kanalizace
- stávající NTL plynovod
- stávající STL plynovod
- stávající vodovodní řád
- stávající teplovodní rozvod
- stávající horkovodní rozvod

Legenda nových vedení:

- nové vedení elektro NN
- nové sdělovací vedení
- nový areálový vodovod, nová přípojka vody
- nová spásková kanalizace
- nová dešťová kanalizace
- nová tlaková spásková kanalizace
- nová teplovodní rozvod (předčíslované potrubí)
- nové rezervní chráněčky d110 mm

Legenda pozic:

- BŠ - nová 2b přeř. revizní šachta d1000 mm
- SBŠ - stávající 2b přeř. revizní šachta d1000 mm
- PS - nová písková revizní šachta d600 mm
- VS-AK - nový bodový vsakovací objekt
- AKU - akumulací linie dešťových vod
- CS - nová čerpací šachta spáskových vod
- sČS - stávající čerpací šachta spáskových vod
- UV - nová uliční vpusť
- VS-FV - nová podzemní vodoměrná šachta
- PV - nový podružný vodoměr
- H80 - nový nadzemní hydrant DN80
- PH80 - nový podzemní hydrant DN80
- Nx - napojení na stávající vedení
- FT - nový snižovací uzal s fakturacím měřením tepla
- KS - kabelová skříň
- RE - elektroterový rozvaděč

UPROZORNĚNÍ:
- PRŮBĚH STÁVAJÍCÍCH PODZEMNÍCH SÍTÍ JE ZAKRESLEN POUZE INFORMATIVNĚ.
- PRO ZJIŠTĚNÍ PŘESNÉ POLOHY SÍTÍ JE NUTNÉ POŽADAT SPRÁVCE IS O JEJICH VYTÝČENÍ III.

ZODP. PROJEKTANT:		Ing. Radek Vondra
KRESLIL:		Ing. Radek Vondra
INVESTOR:		Povodí Labe, státní podnik, Hradeb Králové, Vltava Nejedláho 95/II/8
MÍSTO:		Kuř. Pardubice, areál Povodí Labe
ODDIL:		C. Situace
AKCE:		POVODNÝ DVŮR PARDUBICE, MODERNIZACE AREÁLU
LETAPRA - DOKUMENTACE PRO STAVEBNÍ ŘÍZENÍ SO.02, SO.04, SO.05		
KOORDINAČNÍ SITUAČNÍ VÝKRES		
DATUM:		03/2025
STUPEŇ:		DPS
MĚŘÍTKO:		1:500

pridos

Na Pánci 648, Hradec Králové 11
tel.: 465339357, 003132 07 265
e-mail: prid@pridos.cz